



Woonzorganalyse Regio Midden-Limburg

Presentatie gemeente Leudal

Maandag 13 mei 2024

Lennart Homan (Bureau HHM)
Janet van den Boer (Bureau HHM)
Johan van Iersel (In.Fact.Research)
© Bureau HHM 2024
JB/24/0786/wzaml



Agenda

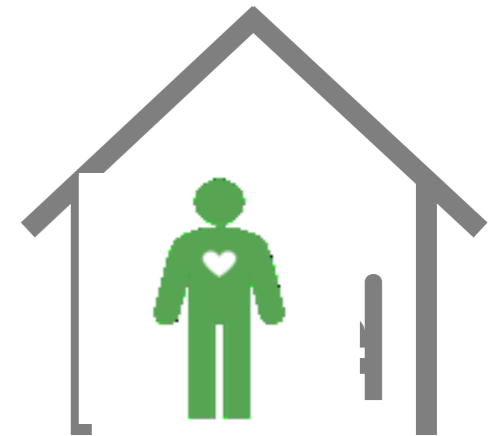
Inleiding

- *Doelstellingen*
- *Plan van aanpak*
- *Verbinding met landelijke ontwikkelingen*

Presentatie opgaven woonzorganalyse

- *Toenemende vraag, tegenover afnemende middelen en aantal beschikbare handen*
- *Gemeenschappen activeren en de behoefte aan zorg en ondersteuning beperken*
- *Betere afstemming en samenwerking/ meer met minder handen*
- *Vertel het eerlijke verhaal, niet alles kan overal, maak duidelijke keuzes*

Vragen



Verwachtingen

- De woonzorganalyse is een belangrijke bouwsteen voor de lokale woonzorgvisie
- Waar hoopt u dat de **Woonzorgvisie** een bijdrage aan levert?

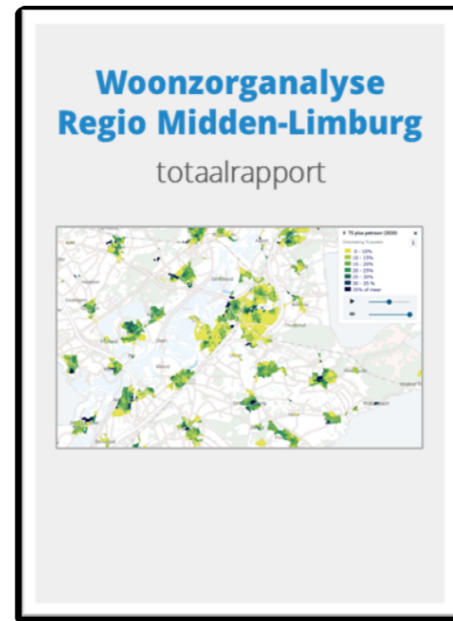
Doelstelling

Inzichtelijk maken van de **huisvestingopgave**
op het gebied van **wonen met zorg**
voor verschillende **doelgroepen**,
zodat mensen met een (toekomstige) zorg/hulpvraag
passend kunnen worden **gehuisvest**.

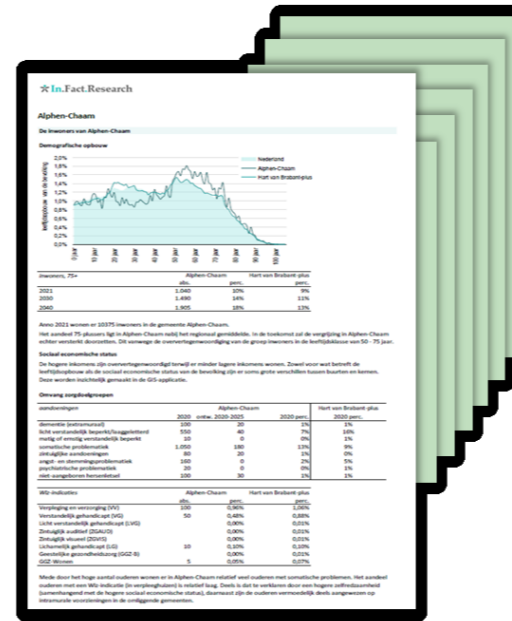


Plan van aanpak

1. Start dataverzameling en analyse
2. Stakeholderbijeenkomst 18 januari
3. Vervolg dataverzameling en analyse
4. Stakeholderbijeenkomst 29 februari
5. Rapportage



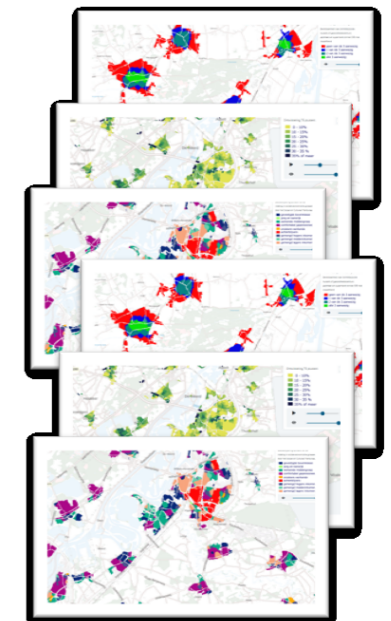
Regionaal totaalrapport



Factsheet per gemeente



PowerPoint-presentatie



Set digitale kaarten

Scope

Doelgroepen

- Jeugd met problemen die leiden tot een zorg- of ondersteuningsbehoefte
- Mensen met psychiatrische-problematiek
- Mensen met een beperking
- Ouderen (≥65 jaar) met een zorg- of ondersteuningsvraag



Voorzieningen

- Voorzieningen met langdurig verblijf
 - Intramurale woonvoorzieningen
 - Extramurale woonvoorzieningen (Reguliere woningvoorraad)
- Voorzieningen met kortdurend verblijf
- Voorzieningen zonder verblijf



Stakeholders

- Inwoners-, mantelzorg- en cliëntvertegenwoordiging
- Welzijnsorganisaties
- Zorgaanbieders, ook kleinere partijen vertegenwoordigd in brancheorganisaties

- Woningcorporaties
- Provincie
- Zorgkantoor en de (dominante) zorgverzekeraar





Nationale Woon- en Bouwagenda

- De agenda richt zich op de beschikbaarheid, betaalbaarheid en kwaliteit van het wonen.
- Uitwerking in zes programma's:
 1. *Programma Woningbouw*
 2. *Programma Betaalbaar wonen*
 3. *Programma Een thuis voor iedereen*
 4. *Programma Wonen en zorg voor ouderen*
 5. *Programma Versnelling verduurzaming gebouwde omgeving*
 6. *Nationaal programma Leefbaarheid en veiligheid*

- Versnellen woningbouw
- Informeren, ontzorgen en verbeteren doorstroming
- Verbetering leefomgeving

- Voldoende betaalbare en passende woningen
- Evenredige verdeling over alle gemeenten
- Combineren van wonen, zorg, welzijn en werk
- Inzet op preventie

PROGRAMMA WONEN EN ZORG VOOR OUDEREN

NULTREDEN-
WONINGEN
VERPLEEG-
ZORGPLEKKEN
ONTMOETINGS-
RUIMTEN

Volkshuisvesting en Ruimtelijke Ordening

STUDEN-
STATUSHOUDERS
UITSTROOM GGZ

EERLIJKE
VERDELING
HUISVESTING
AANDACHTS-
GROEPEN

PROGRAMMA EEN THUIS VOOR IEDEREEN

URGENTIE
WONEN & ZORG
PREVENTIE
DAKLOZE MENSEN
ARBEIDS-
MIGRANTEN

Volkshuisvesting en Ruimtelijke Ordening



Beleidsprogramma's VWS



WOZO

Wonen,
Ondersteuning en
Zorg voor
Ouderen

Zelf als het kan
Thuis als het kan
Digitaal als het kan



IZA

Integraal
Zorg
Akkoord

Hoe kunnen we in de toekomst goede zorg blijven leveren?

Zorg en ondersteuning die **toegankelijk**, van **goede kwaliteit** en **betaalbaar** is.



GALA

Gezond en
Actief
Leven
Akkoord

Afspraken over het bereiken van een **gezonde generatie in 2040**

Met daarin extra aandacht voor **de groepen waar de meeste gezondheidswinst te behalen is**



Beleidsprogramma's VWS



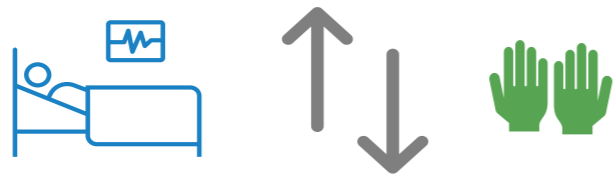
Hervormingsagenda Jeugd

De **juiste hulp** op de **juiste plaats** door:
een brede maatschappelijke aanpak én een
verbetering van het jeugdhulpstelsel

In combinatie met een besparingsopgave voor
de **houdbaarheid** op lange termijn

De opgaven samengevat

1. **Toenemende vraag, tegenover afnemende middelen en aantal beschikbare handen**



2. **Gemeenschappen activeren en de behoefte aan zorg en ondersteuning beperken**



3. **Betere afstemming en samenwerking/ meer met minder handen**

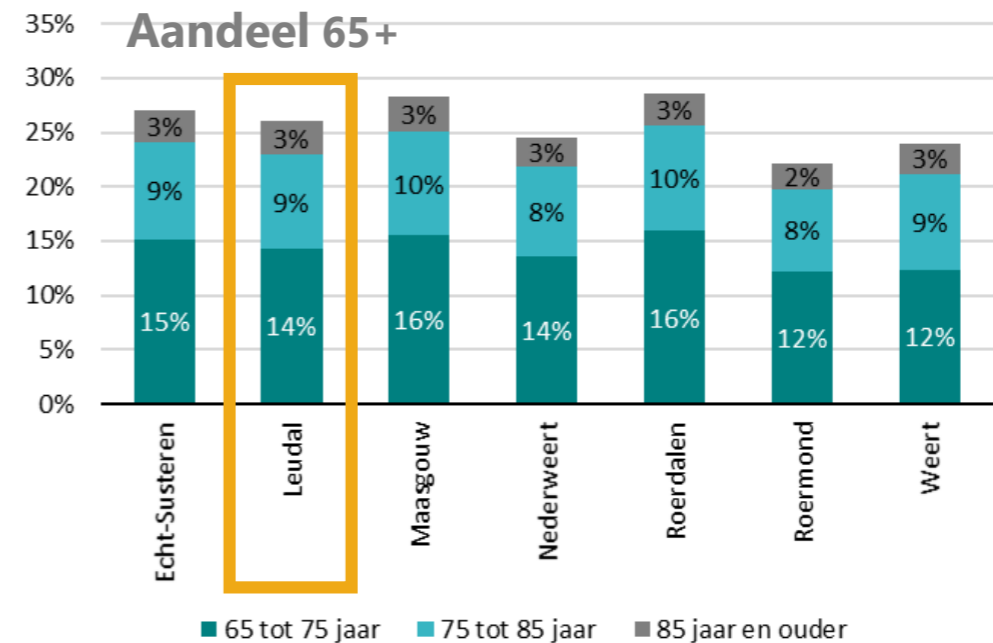
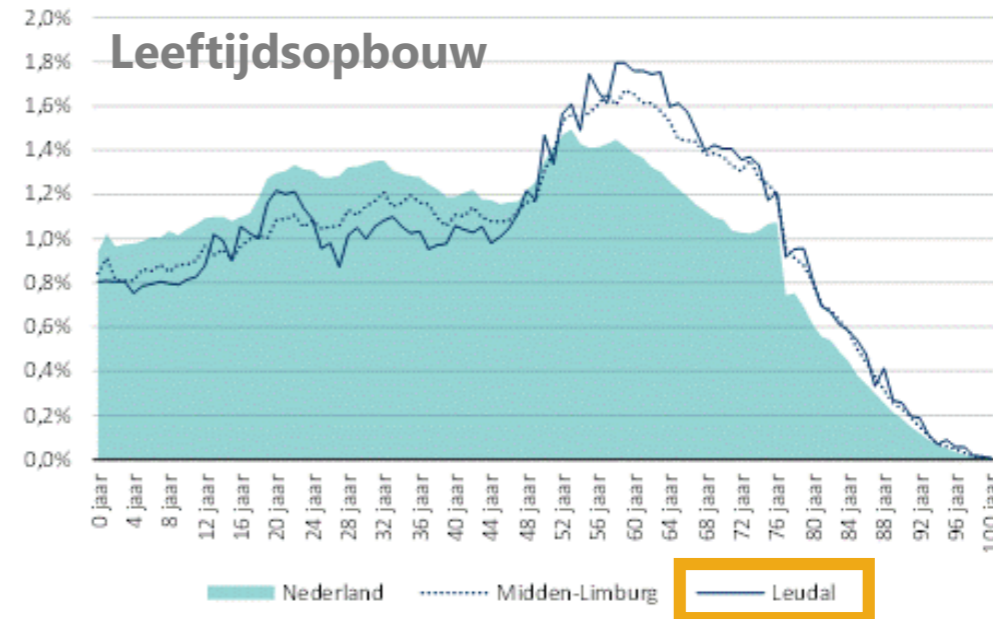


4. **Vertel het eerlijke verhaal, niet alles kan overal, maak duidelijke keuzes**

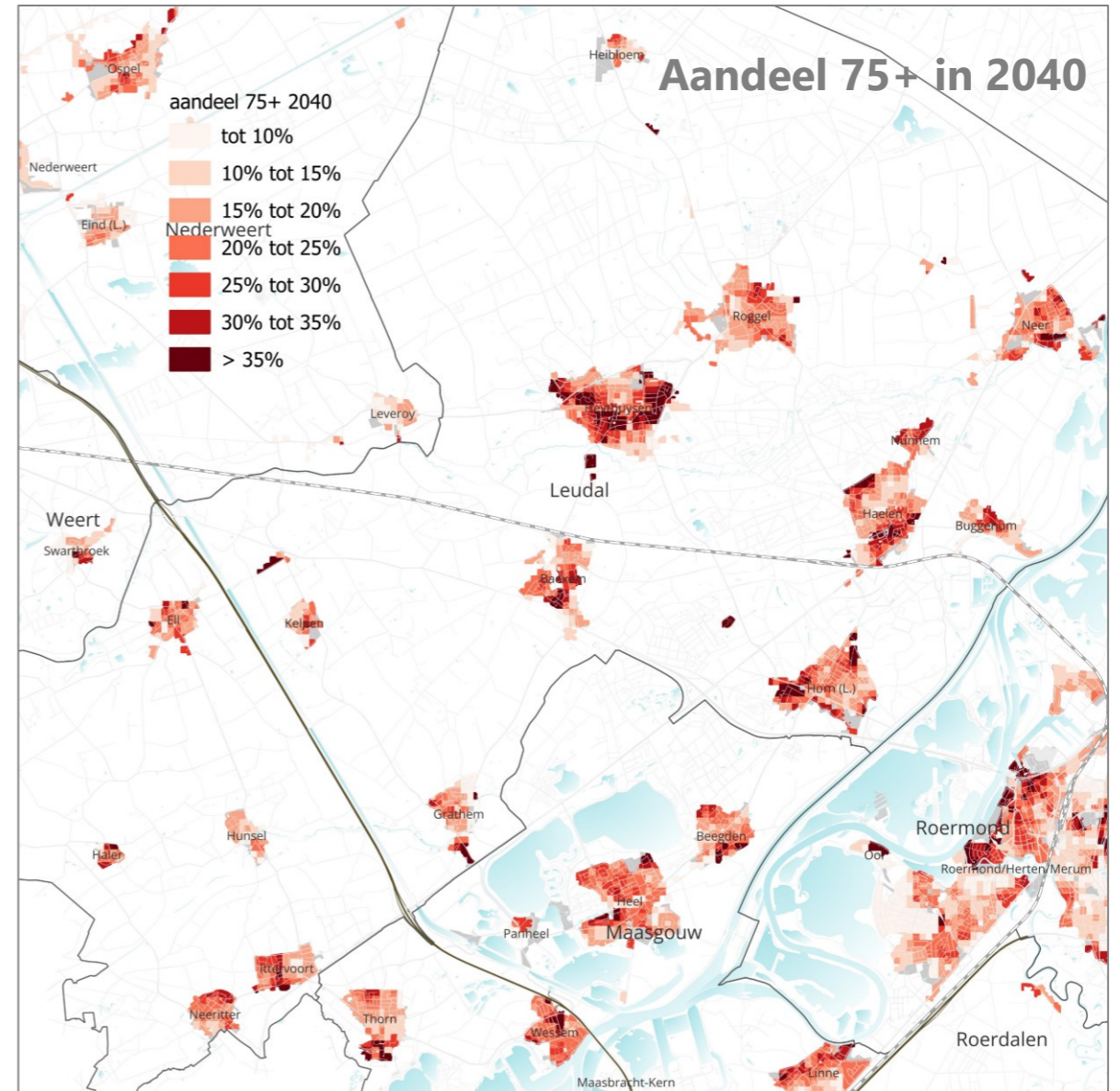
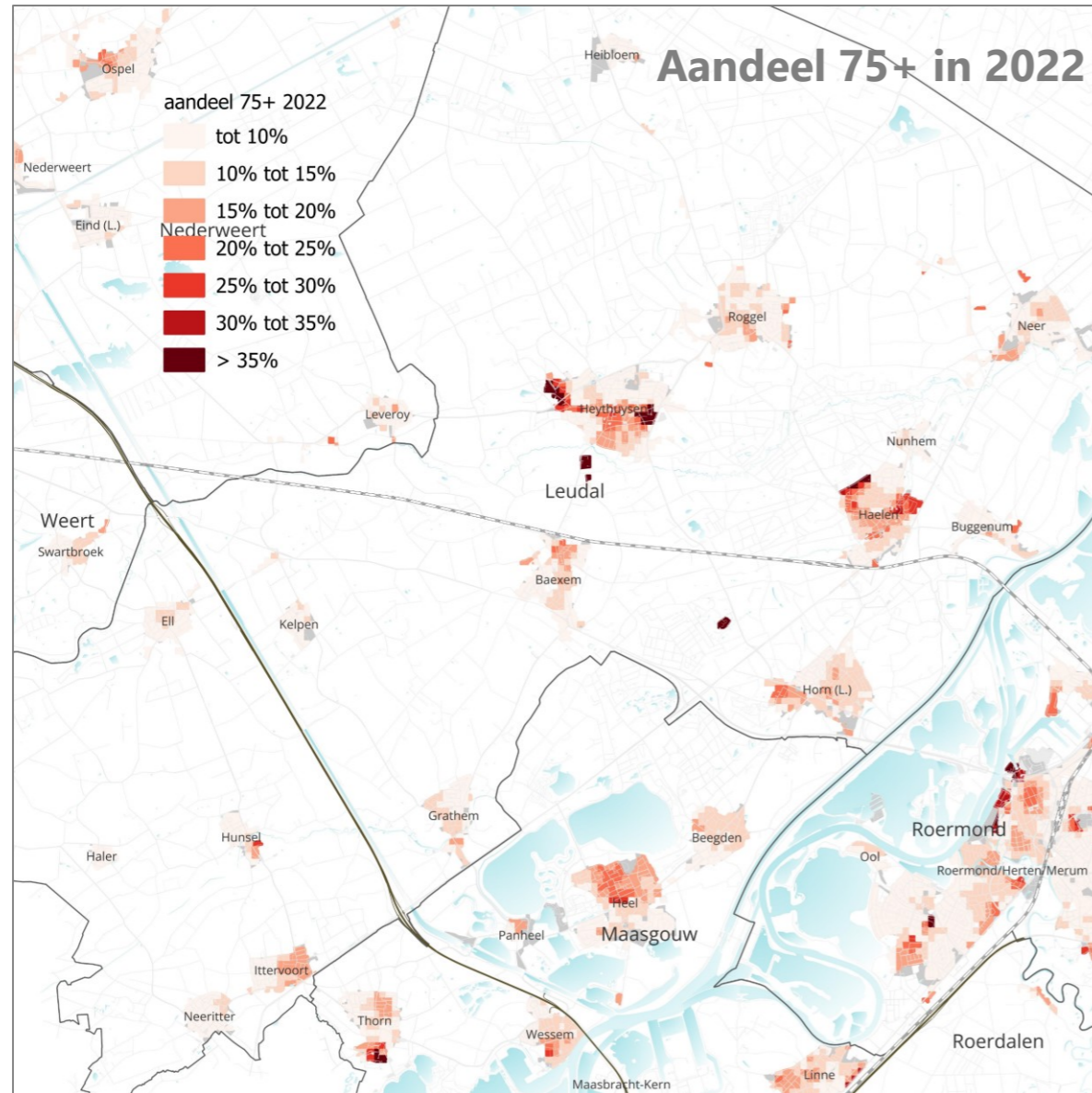


Toenemende vraag

- Meer vergrijsd dan landelijk gemiddelde
- En ook iets meer dan regionaal gemiddelde

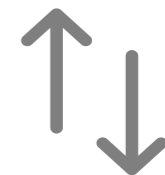


Toenemende vraag



Toenemende vraag

- Het aantal **jeugdigen** neemt af
 - Van 2020-2030 **-725** inwoners tot 25 jaar
 - In 2023 **11%** van de jongeren in de Jeugdzorg
gelijk aan regionaal, maar hoger dan landelijk gemiddelde (9%)
 - In 2023 maakte **0,9%** van de jongeren (n=**70**) gebruik van Jeugdzorg met verblijf.
hoger dan regionaal en landelijk gemiddelde (beide 0,8%)
 - Gebruik van Jeugdzorg wordt slechts gedeeltelijk verklaard door demografie
- Het aantal **inwoners met verstandelijke beperking** blijft redelijk stabiel:
 - In 2027 hebben **550** inwoners een licht verstandelijke beperking
-10 inwoners t.o.v. 2022
 - In 2027 hebben **40** inwoners een matige of ernstige verstandelijke beperking.
zelfde als in 2022



Toenemende vraag

- Het aantal **inwoners met psychiatrische problematiek** blijft redelijk stabiel
 - In 2027 hebben **320** inwoners te maken met psychiatrische problematiek
-20 inwoners t.o.v. 2022
 - In de regio wordt een afname verwacht
- Het aantal **ouderen** neemt de komende jaren sterk toe
 - In 2031 hebben **740** inwoners behoefte aan verpleegzorg
+190 inwoners t.o.v. 2022
 - In 2031 hebben **630** inwoners behoefte aan zorg op afroep.
+175 inwoners t.o.v. 2022
 - In Leudal maken meer inwoners gebruik van verpleegzorg dan op basis van de leeftijdsopbouw wordt verwacht.
 - De verpleegzorgvoorzieningen bieden mogelijk deels een regionale opvangfunctie

Toenemende vraag: ouderenhuisvesting

- Landelijke (BZK/ABF) en lokale cijfers (woonzorganalyse), hoe zit dat?
- Hoe verhouden deze cijfers zich tot elkaar? (#plekken vs. #mensen)

	Regionale woonzorganalyse				Opgaven BZK/ABF	
	Verpleegzorg		Zorg op afroep		Zorggeschikt	Geclusterd
	2031	t.o.v 2022	2031	t.o.v 2022	2022 - 2031	2022 - 2031
Echt-Susteren	635	+145	530	+130	+95	+95
Leudal	740	+190	630	+175	+180	+120
Maasgouw	475	+100	430	+90	+135	+85
Nederweert	215	+55	395	+110	+45	+75
Roerdalen	400	+105	405	+105	+85	+15
Roermond	940	+230	870	+225	+155	+735
Weert	945	+200	740	+155	+210	+565
Totaal	4.350	+1.025	4.000	+990	+905	+1.690

Toenemende vraag, afnemende handen/middelen

Aanbevelingen

Gemeente Leudal

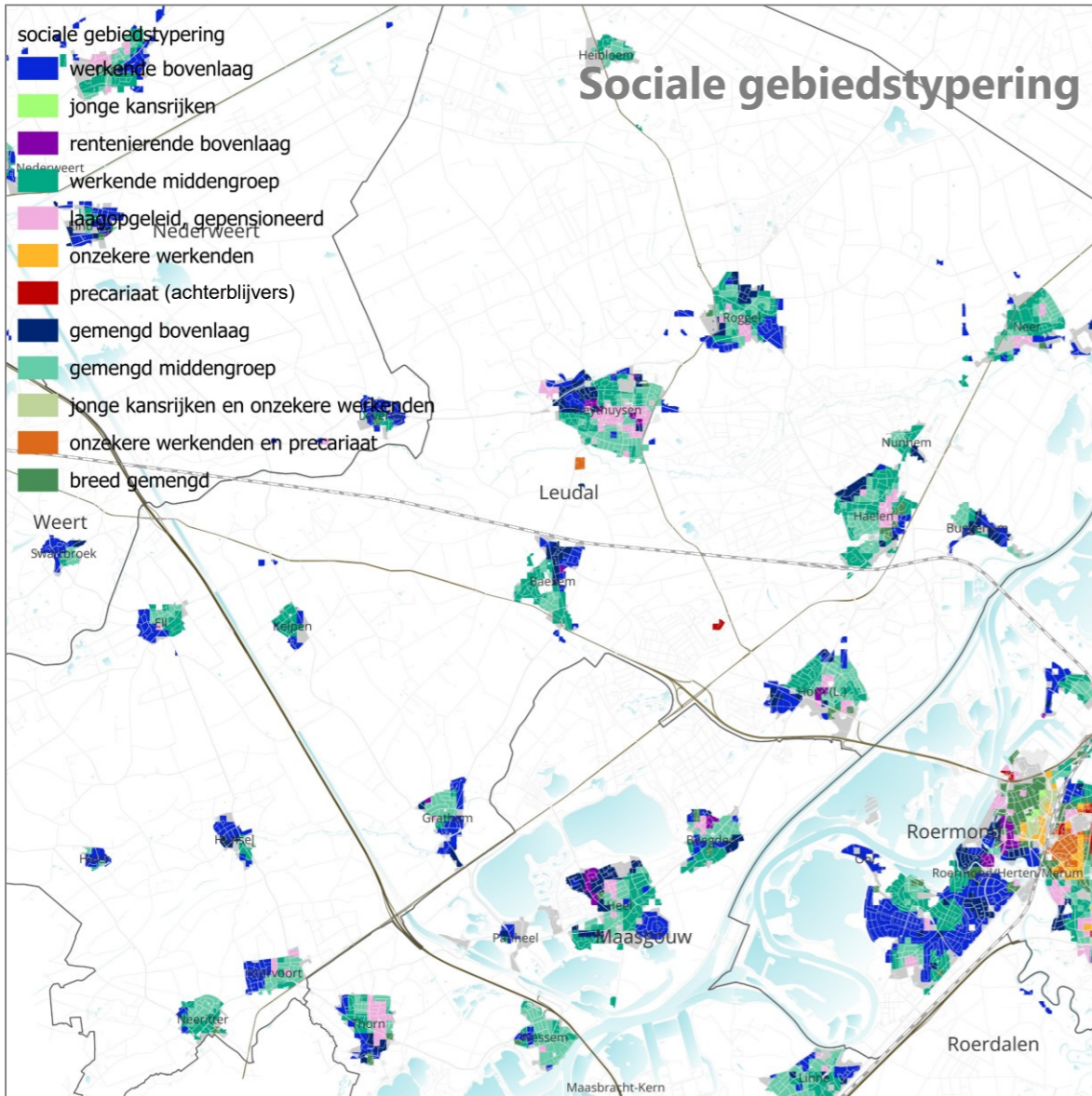
- Behoefte aan verpleegzorg (+ **190** plekken) in diverse woonvormen opvangen, ook in de bestaande voorraad

In hele regio

- Extra aandacht voor de doelgroepen jeugd en ouderen
- Kerngerichte aanpak, denk aan inrichten woonzorgzones
- Doorstroomvoorzieningen voor jongeren, de stap naar zelfstandig wonen verkleinen
- Doorontwikkelen aanbod naar meer kleinschaligheid
- Bewaak samenhang met de (directe) woonomgeving
(toegankelijkheid, bereikbaarheid, leefbaarheid)



Gemeenschappen activeren, behoefte beperken



- Leudal kent een sociaaleconomisch draagkrachtige bevolking
- Sluit aan bij de lokale behoeften
- Heb oog voor wat gemeenschappen kenmerkt
- Ontwikkel gebiedsgericht beleid



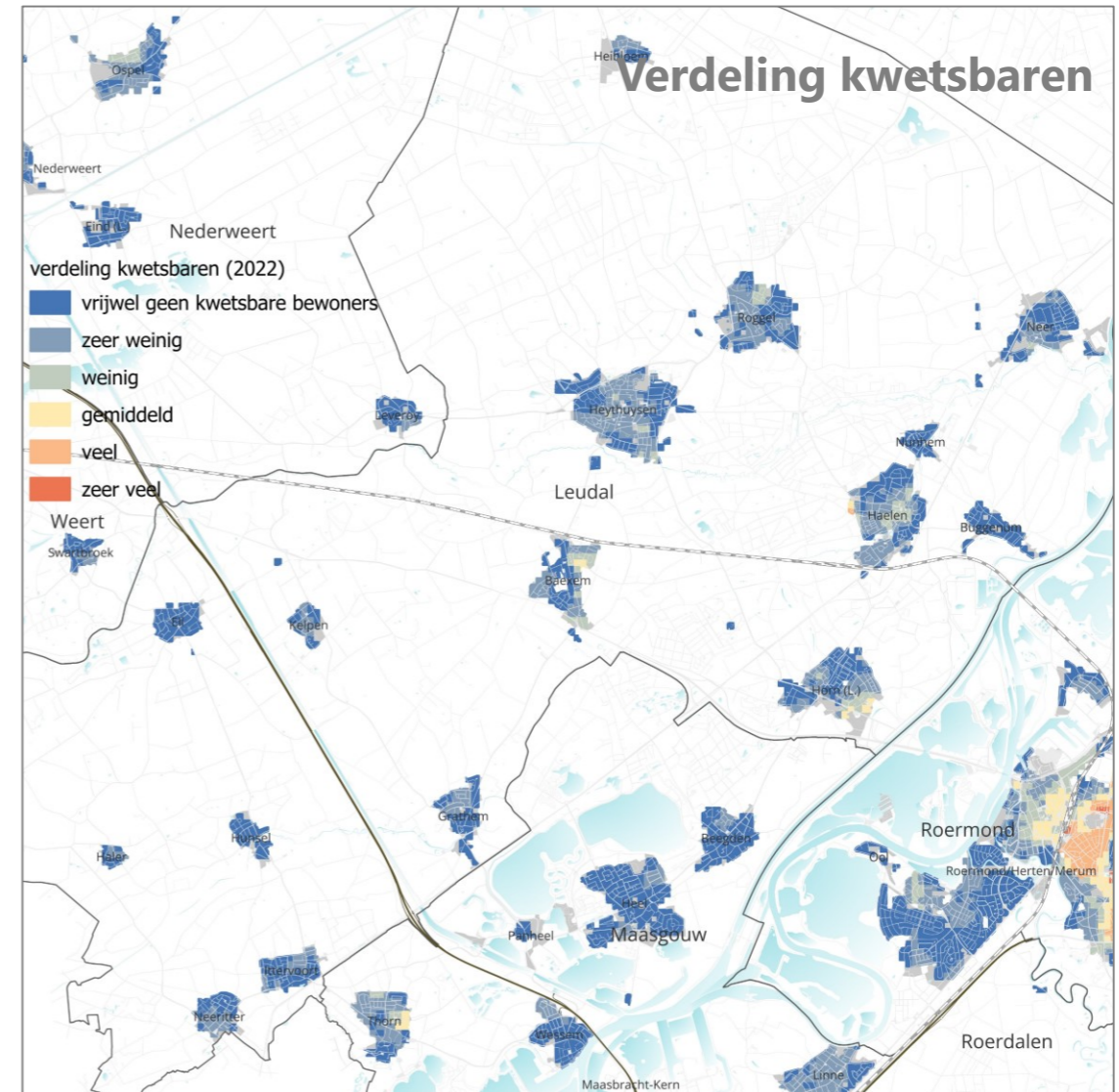
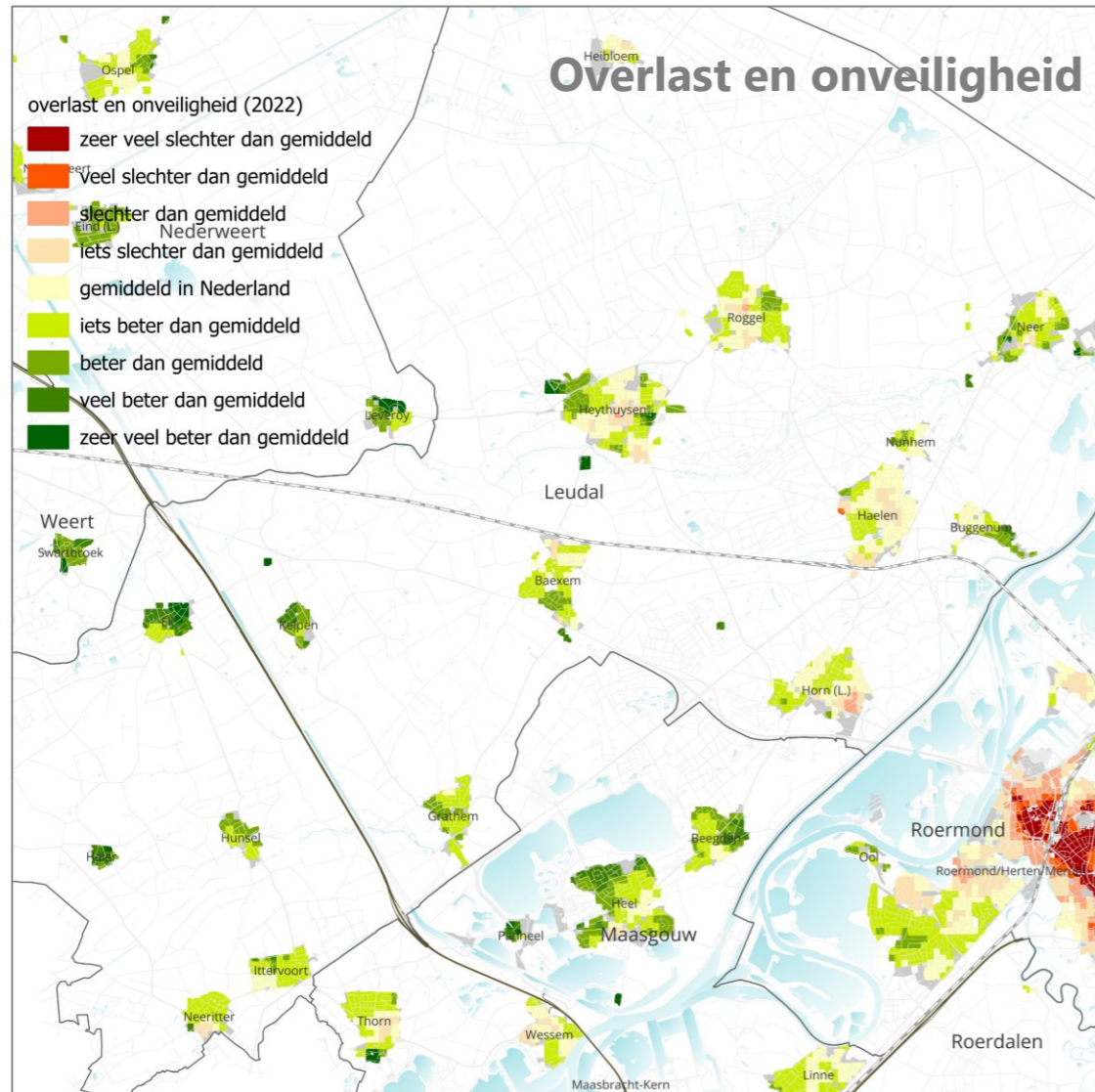
Gemeenschappen activeren, behoefte beperken

Aanbevelingen

- Betrek inwoners bij de regionale en lokale vertaalslag. Welke bijdrage kunnen de gemeenschappen zelf leveren?
- Investeer in welzijn en de sociale omgeving
- Verbind de woonzorgopgave met andere regionale ontwikkelingen en plannen (IZA, GALA)
- Ontwikkel lokale uitvoeringsplannen op kern/wijkniveau
- Organiseer samenwerking die het best past bij de lokale situatie

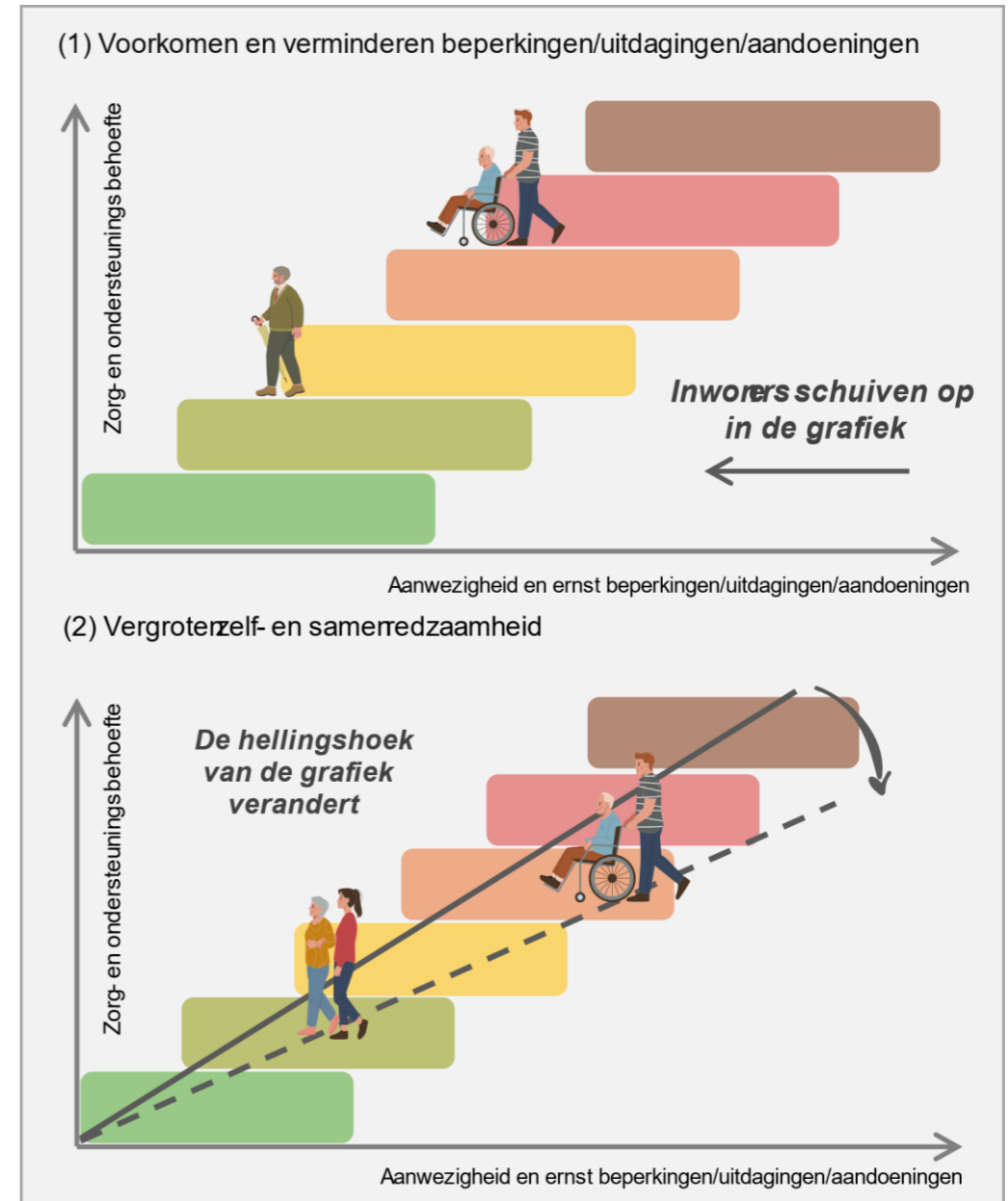


Betere afstemming en samenwerking, meer met minder handen



(Bron: CBS Microdata, In.Fact.Research)

Betere afstemming en samenwerking, meer met minder handen



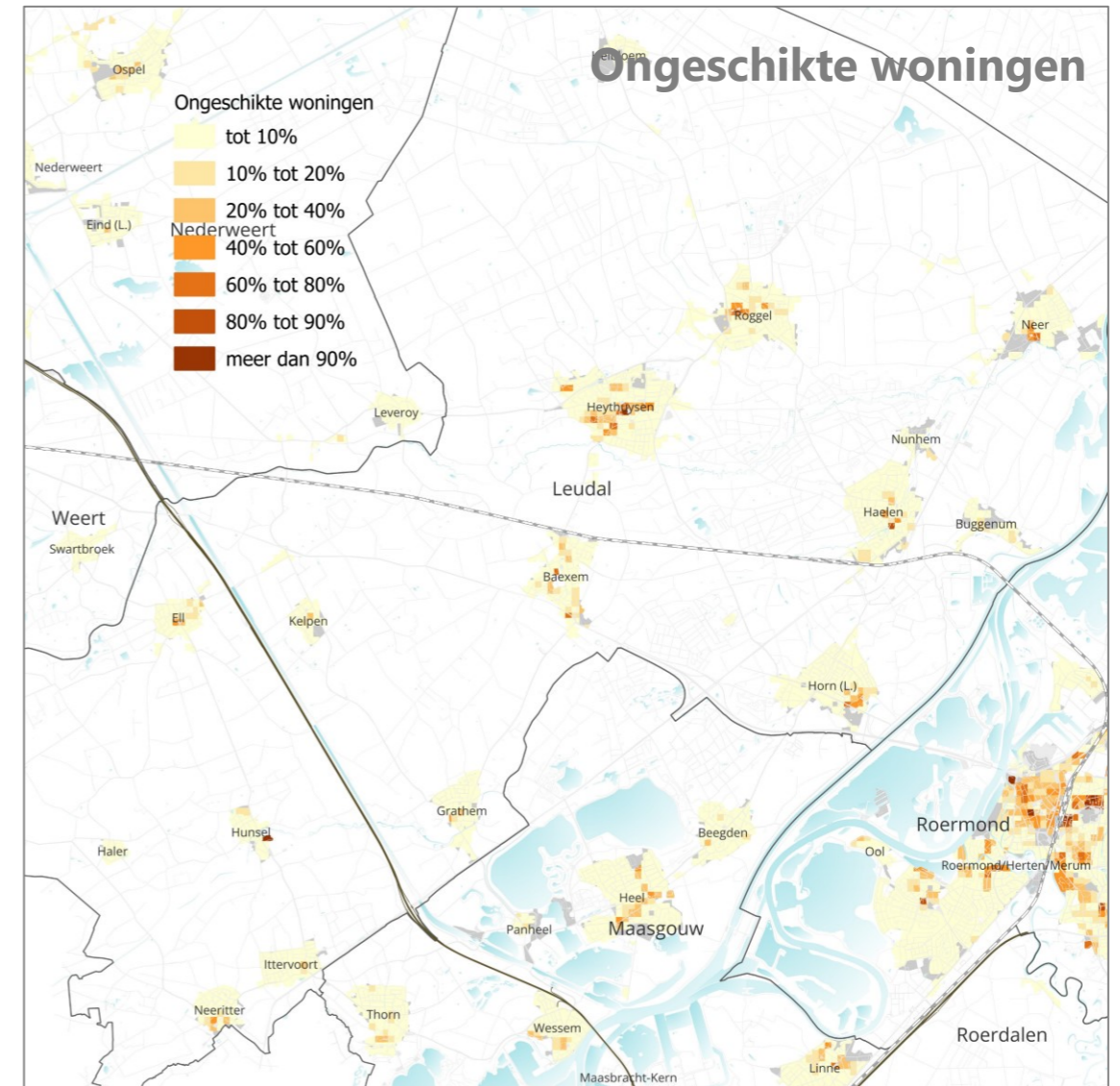
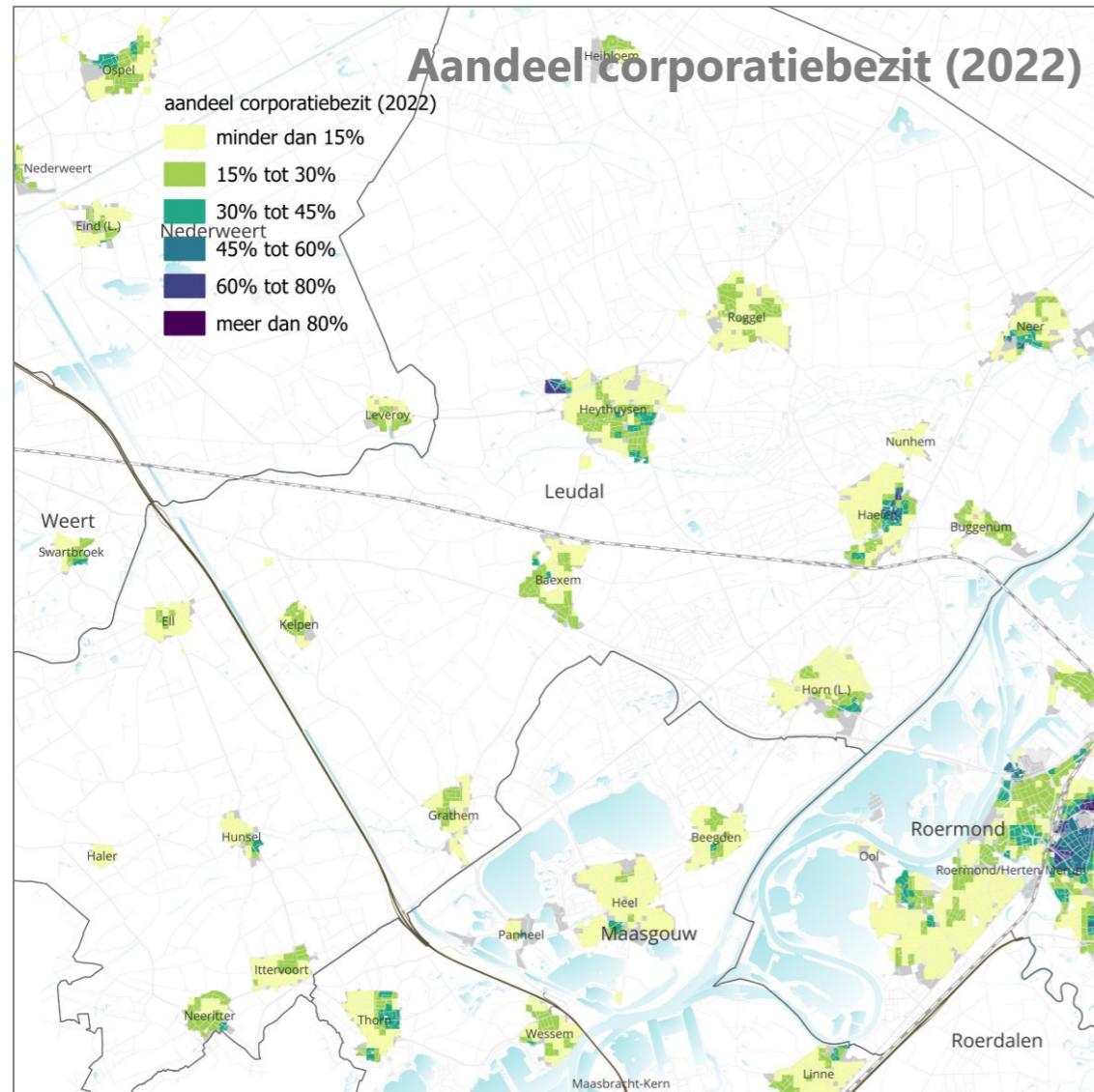
Betere afstemming en samenwerking, meer met minder handen

Aanbevelingen

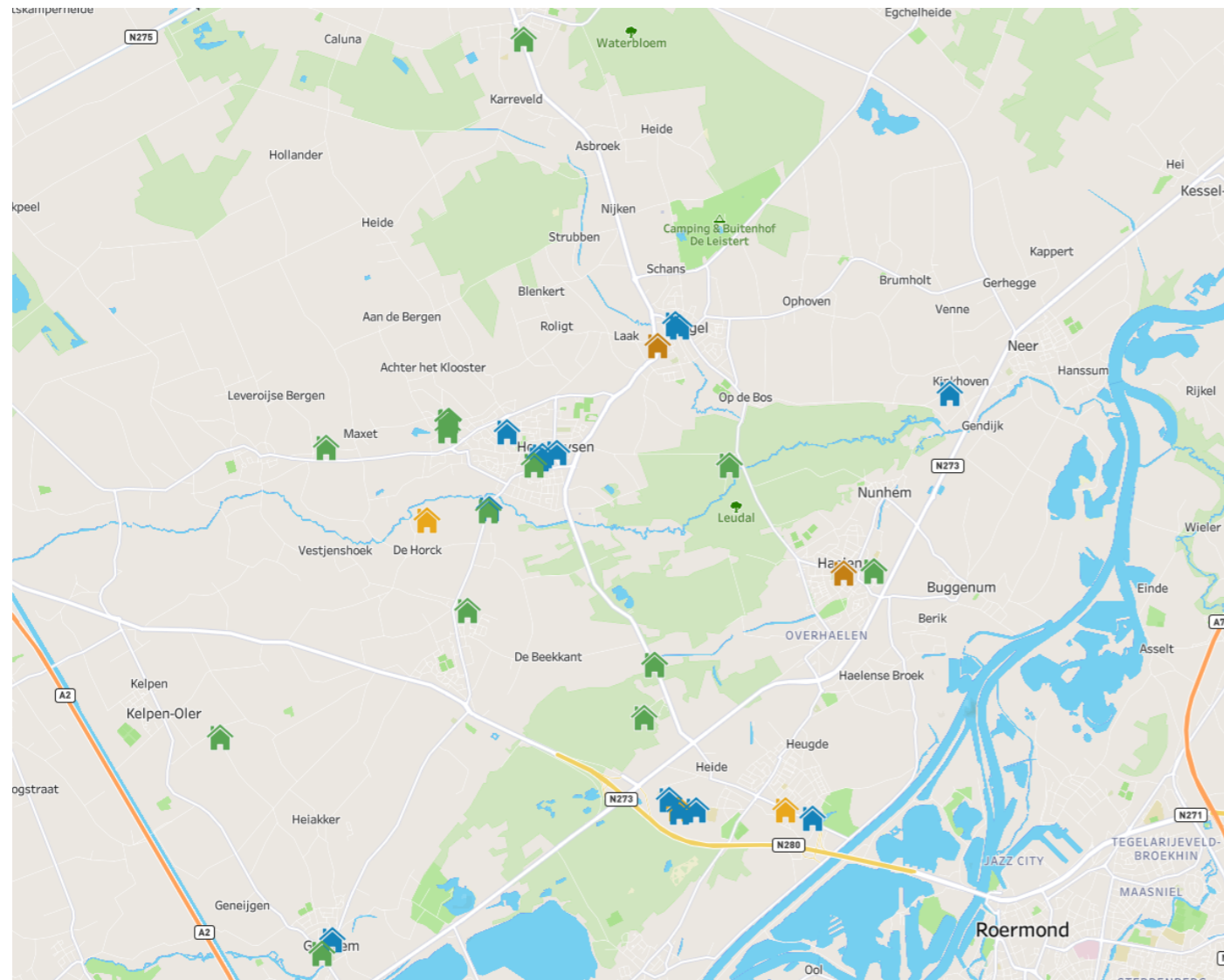
- Organiseer de regionale samenwerking en governance zodanig dat deze recht doet aan de opgaven
- Reduceer het aantal overlegtafels waar nodig
- Ontwikkel een regionaal kader wonen, zorg en welzijn met uitgangspunten en randvoorwaarden voor de lokale doorvertaling
- Domeinoverstijgend samenwerken vraagt om domeinoverstijgend financieren. Onderzoek de mogelijkheden!



Vertel het eerlijke verhaal, niet alles kan overal, maak duidelijke keuzes



Vertel het eerlijke verhaal, niet alles kan overal, maak duidelijke keuzes

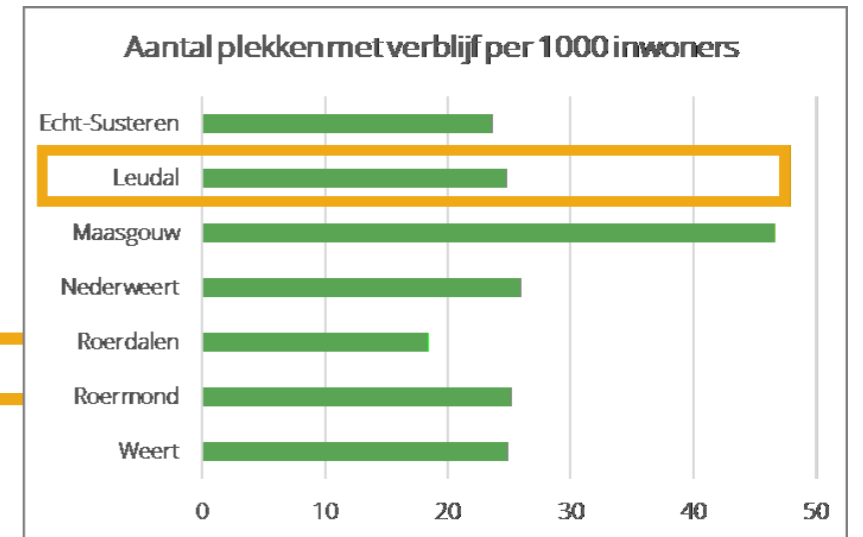
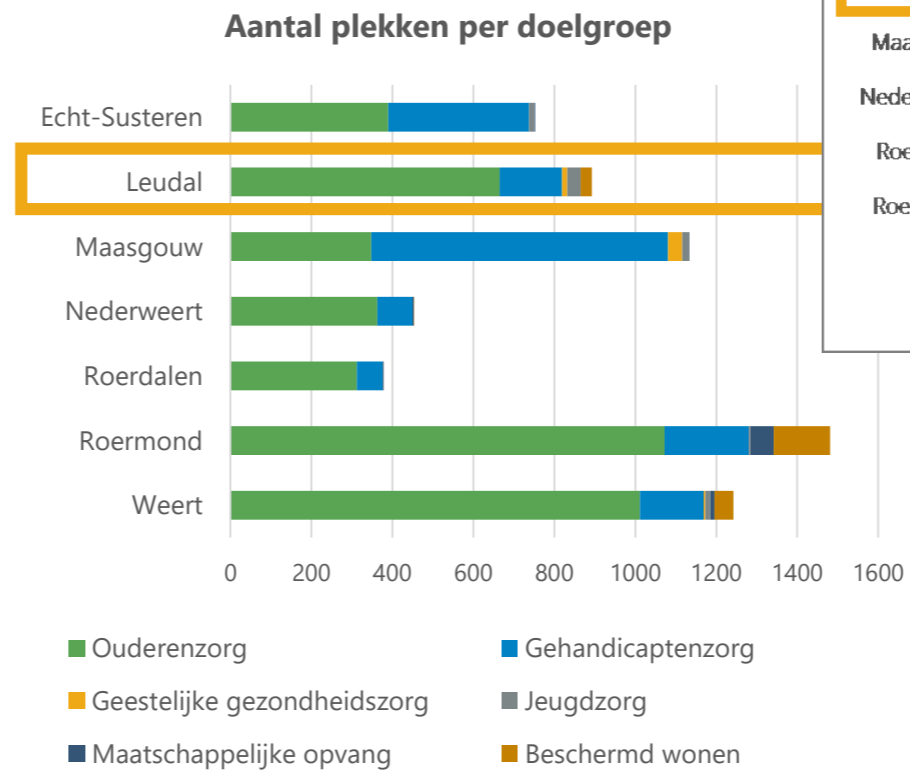
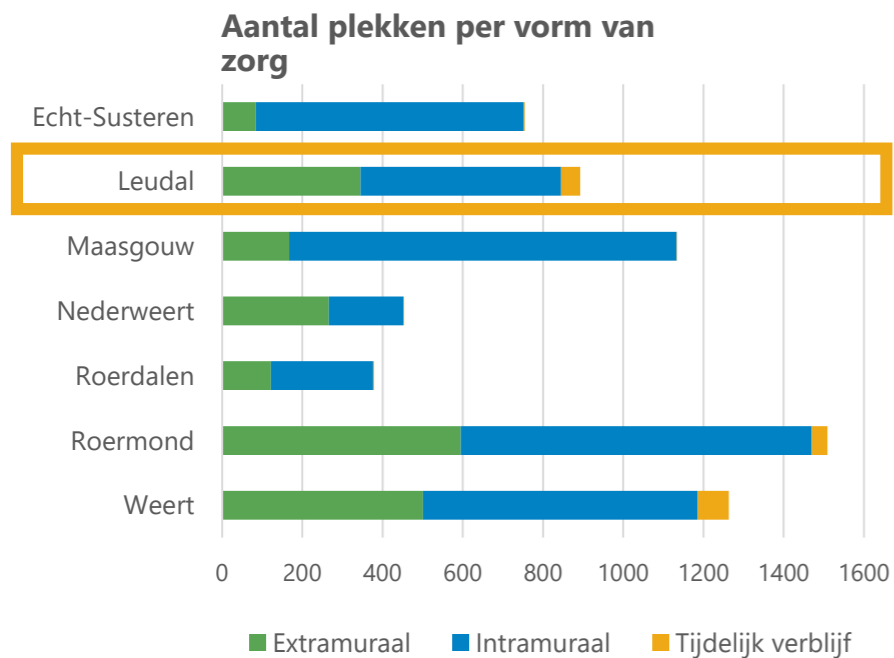


Doelgroep

- Ouderenzorg
- Gehandicaptenzorg
- Jeugdzorg
- Beschermd wonen

Disclaimer: Het geïnventariseerde aanbod geeft geen volledig beeld van het beschikbare aanbod

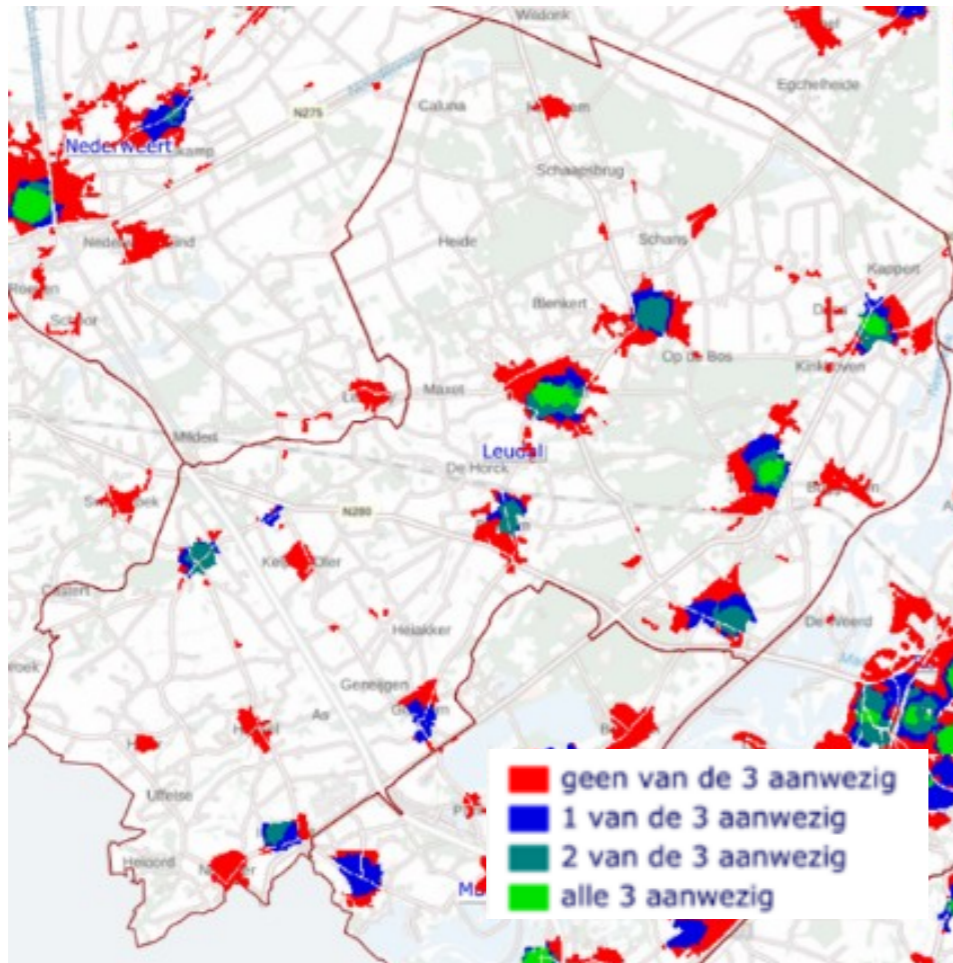
Vertel het eerlijke verhaal, niet alles kan overal, maak duidelijke keuzes



Disclaimer: Het geïnventariseerde aanbod geeft geen volledig beeld van het beschikbare aanbod

Vertel het eerlijke verhaal, niet alles kan overal, maak duidelijke keuzes

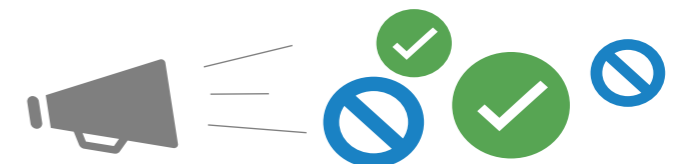
Huisarts of gezondheidscentrum, apotheek
en supermarkt binnen 500m



Mogelijkheden worden beïnvloed door o.a.:

- Aan/afwezigheid voorzieningen
- Bereikbaarheid
- Schaal/omvang

Niet alles kan overal



Vertel het eerlijke verhaal, niet alles kan overal, maak duidelijke keuzes

Aanbevelingen

- Deze regionale woonzorganalyse kan daarbij helpen
- Spreek één taal en hanteer (zoveel mogelijk) een uniform begrippenkader
- Monitor de ontwikkelingen en geconstateerde opgaven. Maak afspraken over:
 - Inhoud: Wat monitoren we, welke resultaten willen we meten?
 - Proces: Hoe frequent monitoren we, wie is verantwoordelijk, hoe sturen we bij?



Wat kenmerkt Leudal

- Leudal is **meer vergrijsd** dan het regionaal gemiddelde en ook in de komende periode zet de vergrijzing versterkt door.
- Leudal kent een **sociaal-economisch draagkrachtige bevolking**
- Leudal heeft een opvallend **laag aantal sociale huurwoningen**
- Er zijn **geen concentraties van kwetsbare inwoners**
- Er is een **beperkte aanwezigheid van voorzieningen**, met name in de kleinere kernen

1. Toenemende vraag, tegenover
afnemende middelen en aantal beschikbare handen



2. Gemeenschappen activeren en
de behoefte aan zorg en ondersteuning beperken



3. Betere afstemming en samenwerking,
meer met minder handen



4. Vertel het eerlijke verhaal, niet alles kan overal,
maak duidelijke keuzes



Bedankt



Lennart Homan, bureau HHM
l.homan@hbm.nl



Janet van den Boer, bureau HHM
j.vandenboer@hbm.nl



Johan van Iersel, In.Fact.Research
johan.van.iersel@infact.eu